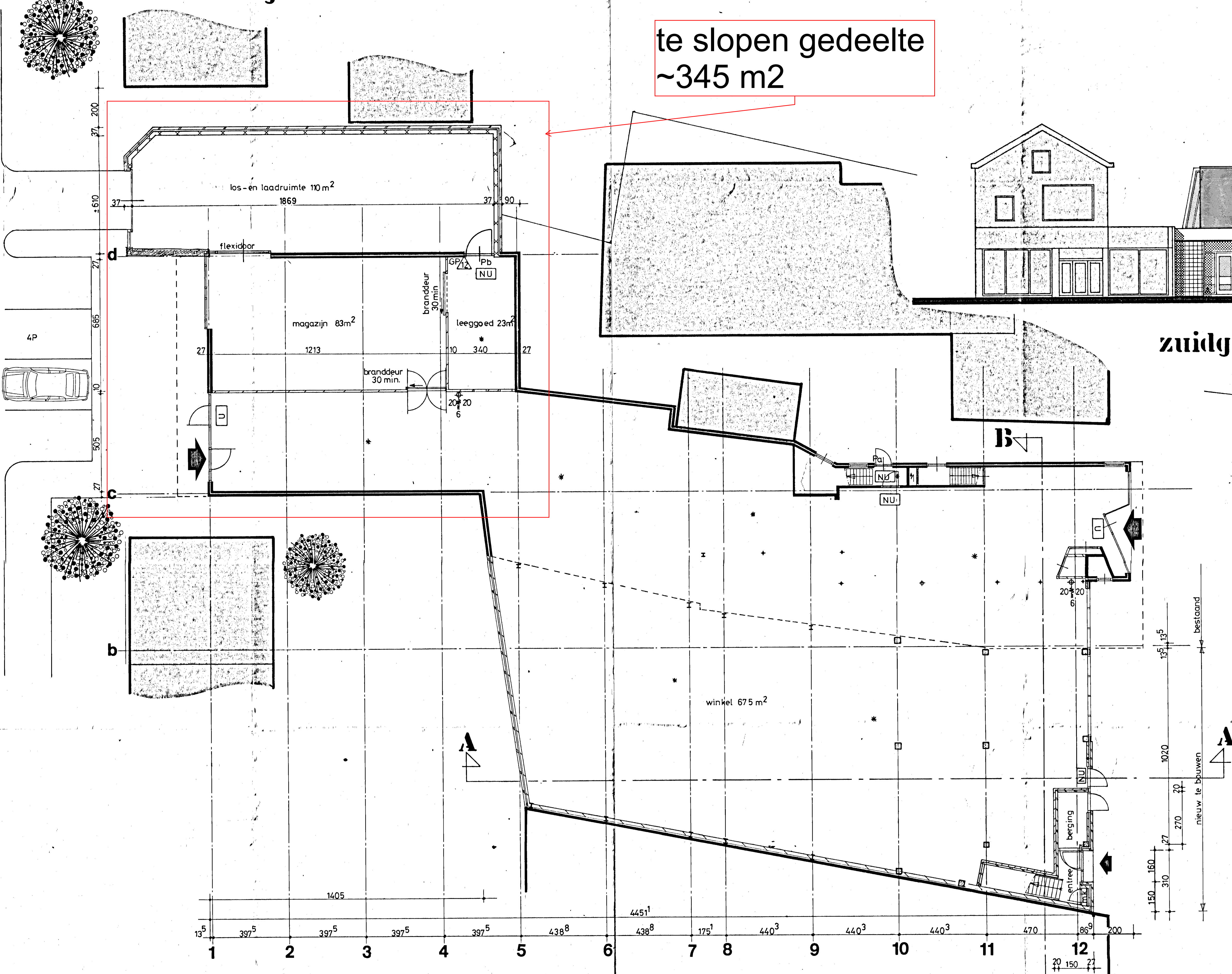
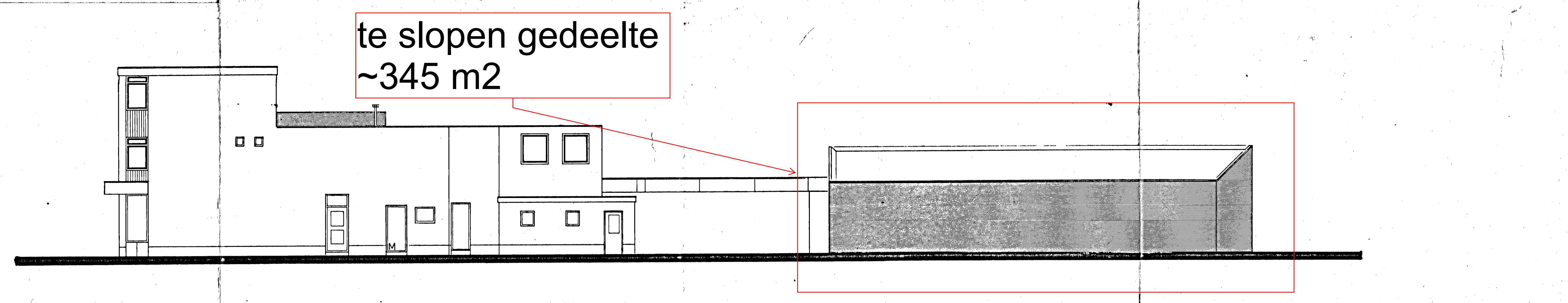


westgevel

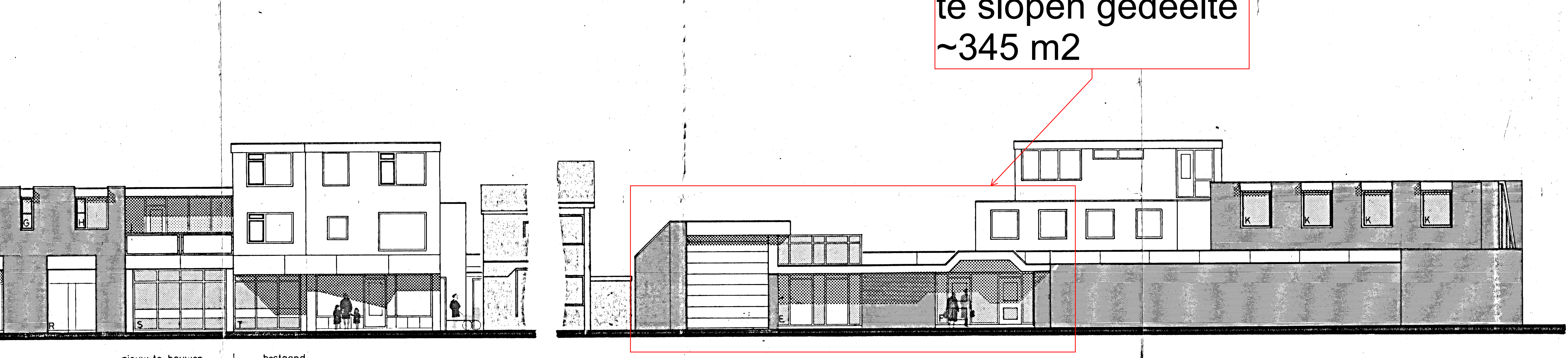


begane grond

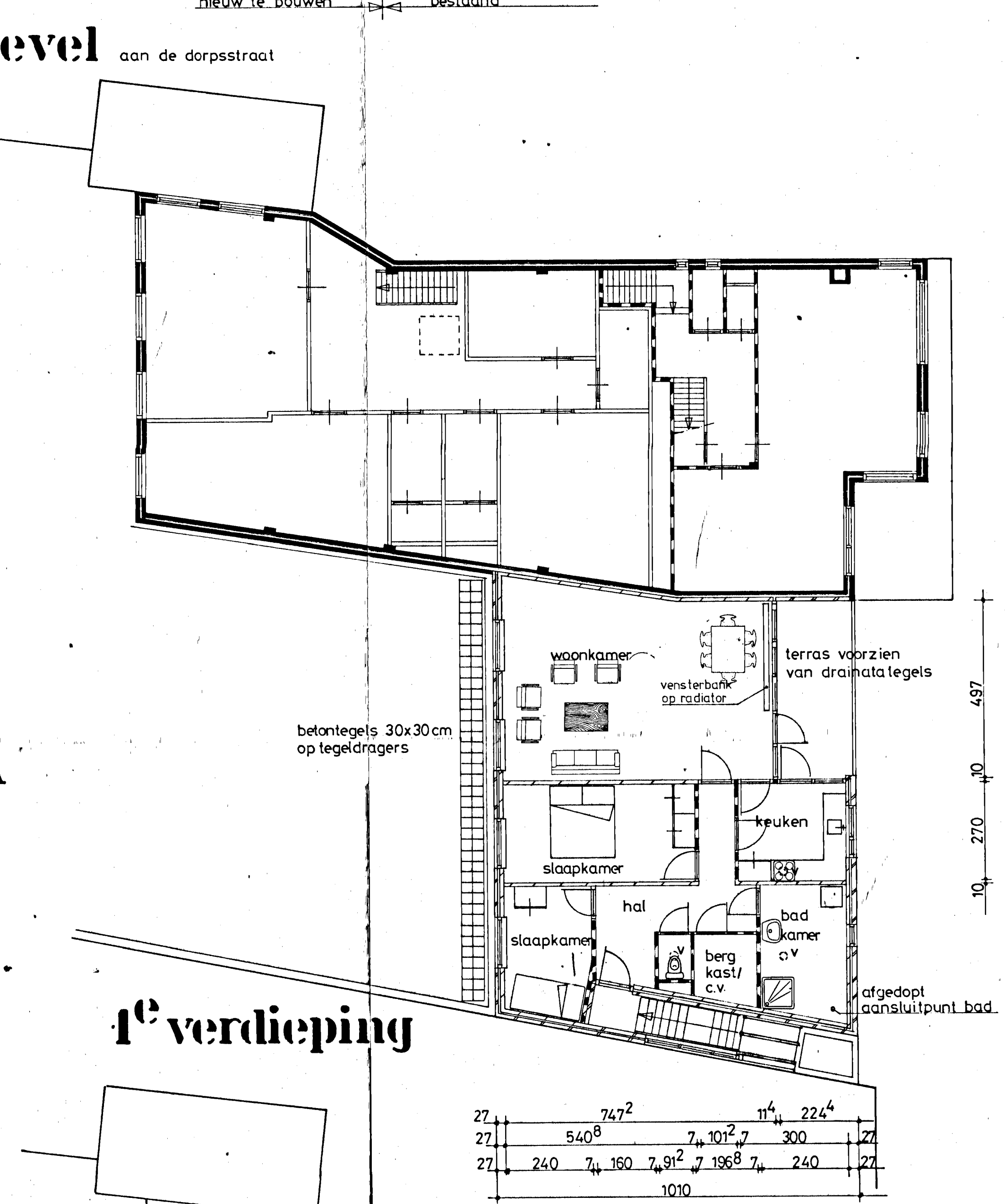
doorsnede A-A



oostgevel

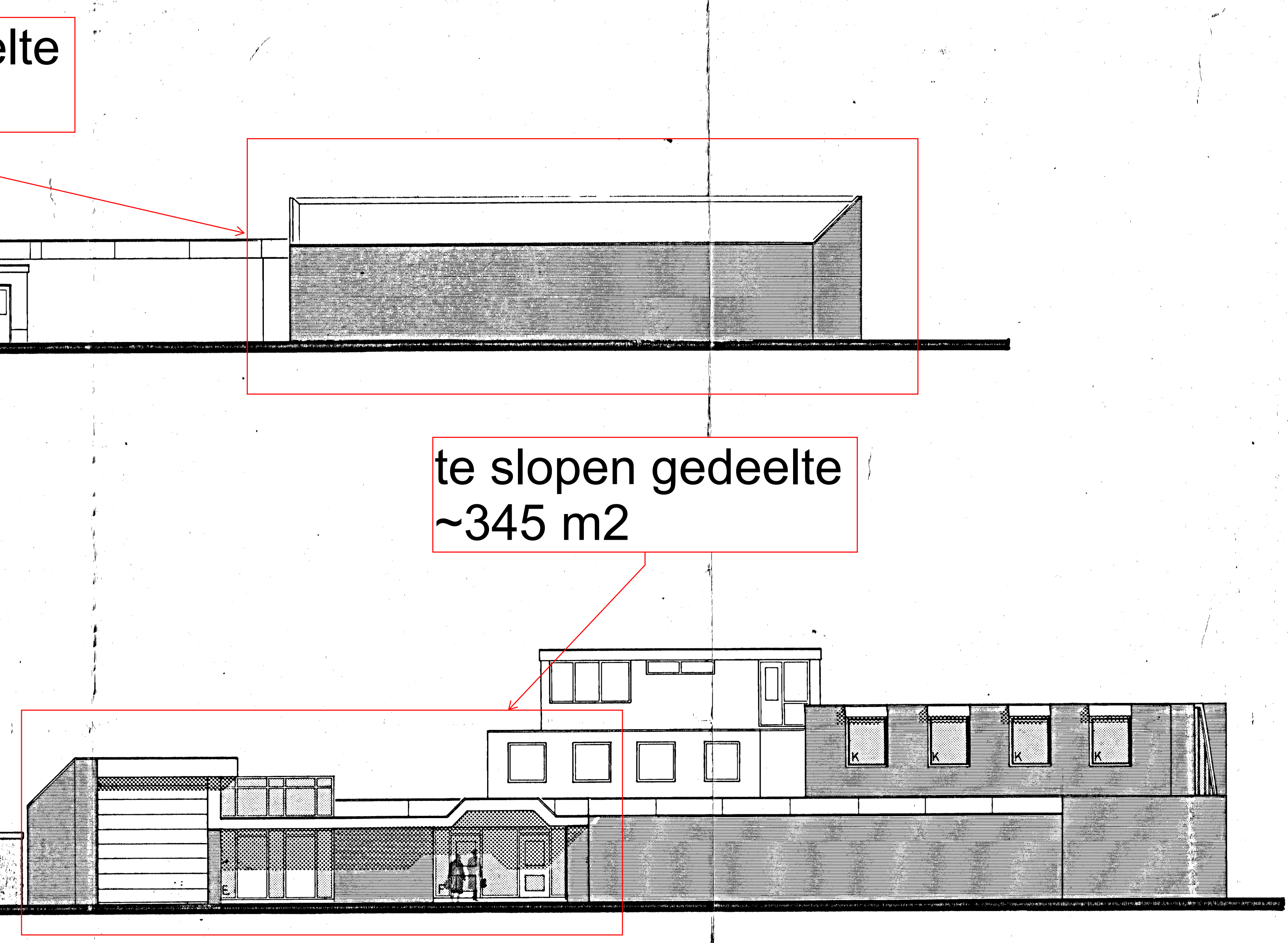


zuidgevel

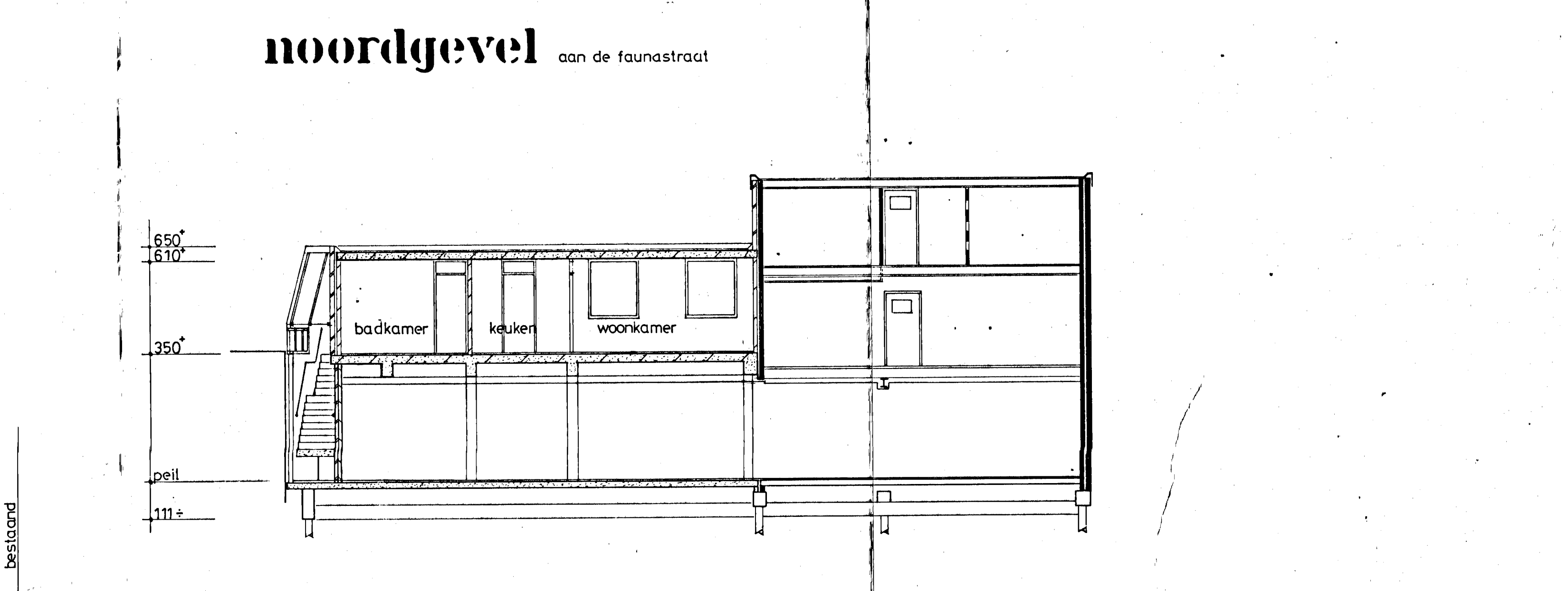


1e verdieping

2e verdieping



noordgevel



doorsnede B-B

renvoor

- Pa deur voorzien van een panieksluiting
- Pb deur voorzien van een sluiting, waarbij de deur zonder gebruikmaking van losse voorwerpen gemakkelijk van binnenuit kan worden geopend
- U inwendig elektrisch verlicht transparant met het opschrift "UIT"
- NU inwendig elektrisch verlicht transparant met het opschrift "NOODUITGANG"
- GP gloedpoederblusser met tenminste zoveel kg blusstof als is aangegeven
- * een vaste slanghaspel, voorzien van een rubber slang met een binnendiameter van A mm, een lengte van B mm, een afsluitbare straalspij met een mondstuk diameter van C mm
- noedverlichtingsarmatuur
- bestaand metselwerk
- baksteen volgens monster
- kalkzandsteen
- lichte scheidingwand porisostuc
- flivo segmentvloer
- durax dakplaten
- vo ventilatie
- breedplaatvloer/gewapend beton
- akoestische betonblokken afm. 50x20x20

materiaal en kleurkeuze

- gevels metselwerk waalformaat appelbloesem
- dakbedekking 2 laagse mastiekbedekking 3cm grof grind
- kozijnen hardhout wit
- ramen hardhout donkergroen
- deuren hardhout donkergroen
- panelen hecht hout geel
- dakrand hecht hout beige grijs
- luffel hecht hout geel



gemeente vormer
sectie F nr 3884 en 3568
schaal 1:1000

COMMISSIE VAN ILAND
GEEN BEZWAAR

DOSSIER
7999
BEANTWOORD
1. A. H. W. V. Z.

situatie

MET. DAT.	OMSCHRIJVING	OMSCHRIJVING
16.5.88	metselwerk bestaand	
8.7.88	overkapping lossen en laden	
9.3.89	voorgevel en berging	

opdrachtgever: afdelingshoofd by
werk: uitbreiding dekamarkt vormer
onderdeel: bestektekening

HANS VLK architect
10000 Weertsestraat
tel. 043 411 1111

get. : ruud v.w. dat. : 18.1.88
schaal : 1:100
formaat : 84 x 140

werksn. : 279
tek. no. : 99-01