

# Inhoudsopgave

detail nr. datum

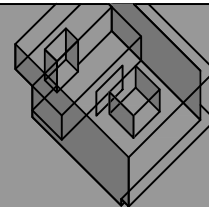
## rijwoningen

100	26-10-11
101	26-10-11
102	26-10-11
200	26-10-11
201	26-10-11
202	26-10-11
300	26-10-11
301	26-10-11
302	26-10-11
400	26-10-11
401	26-10-11
402	26-10-11
403	26-10-11
404	26-10-11
405	26-10-11
406	26-10-11

## bergingcluster

120	26-10-11
220	26-10-11
221	26-10-11
222	26-10-11
320	26-10-11
420	26-10-11

100 - serie : fundering details  
200 - serie : vloerongebonden details  
300 - serie : vloer details  
400 - serie : dak details



Rietvink

Architecten bna

Adres, Ambachtsweg 7  
1474 HV Oosthuizen

Postadres, Postbus 60  
1474 ZH Oosthuizen

Telefoon, 0299 - 439 993  
Telefax, 0299 - 436 729  
Email, marco@rietvink-architecten.nl

## Ontwerpteam

Architect, S. Wibawa  
Proj.leider, M. van den Oever

## Project

Omschr, Herbestemming  
Dekamarkt Wormer  
Dorpsstr./Faunastr.

I.o.v, Dreef Beheer

## Tekening

Schaal, 1:5  
Formaat, A4  
Bestand, DeWo2 BA HUIDIG.dwg  
Betreft, principedetails  
BOUWAANVRAAG

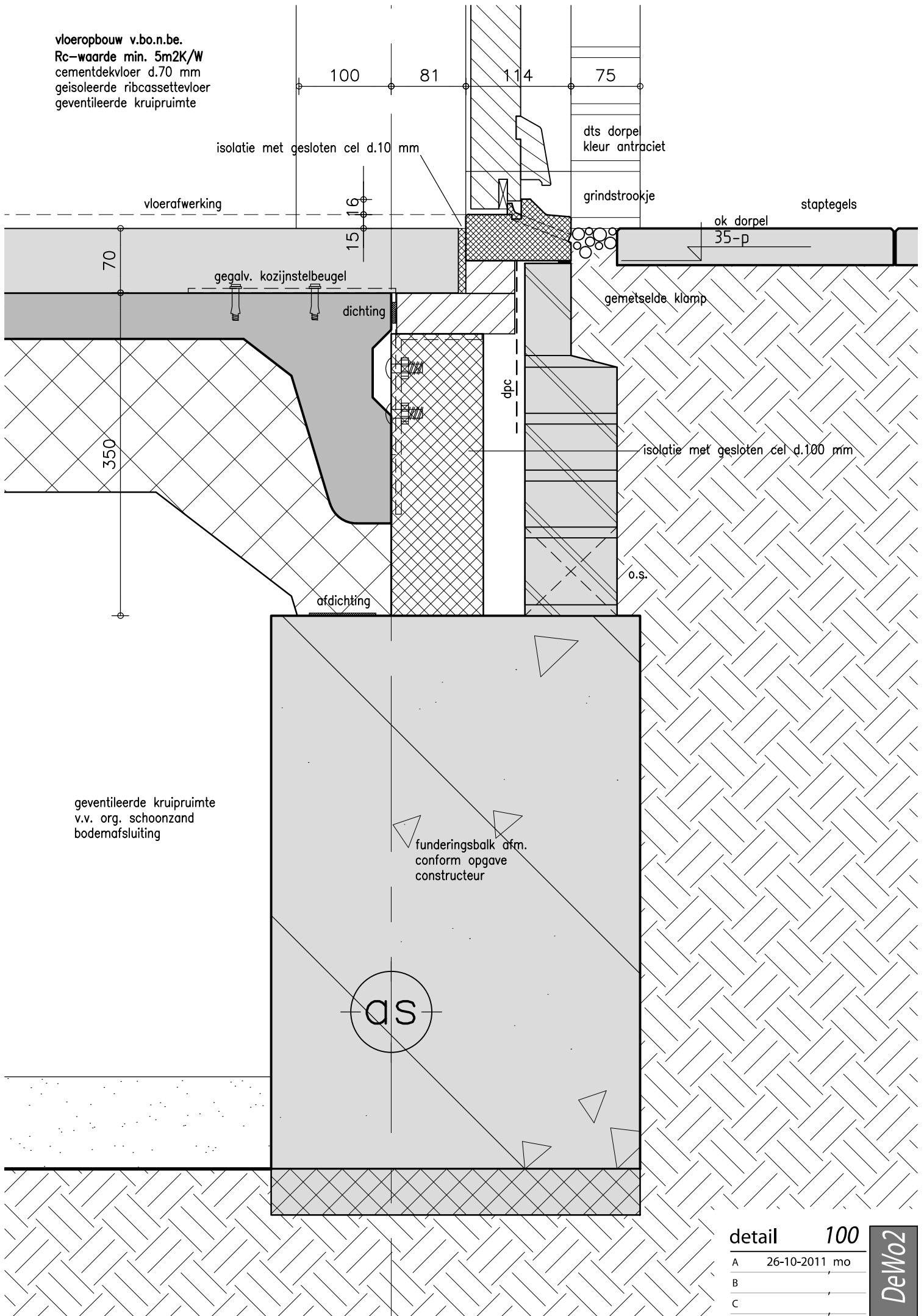
## Editie

A	26-10-2011	mo
B		,
C		,
D		,
E		,
F		,
G		,
H		,



DeWo2 b003

vloeropbouw v.bo.n.be.  
 Rc-waarde min. 5m<sup>2</sup>K/W  
 cementdekvloer d.70 mm  
 geïsoleerde ribcassettevloer  
 geventileerde kruipruimte



isolatie met gesloten cel d.10 mm

vloerafwerking

70

gegalv. kozijnstelbeugel

dichting

350

afdichting

100

81

114

75

dts dorpel  
 kleur antraciet

grindstrookje

staptegels

ok dorpel  
 35-p

gemetselde klamp

dpc

isolatie met gesloten cel d.100 mm

o.s.

geventileerde kruipruimte  
 v.v. org. schoonzand  
 bodemafluiting

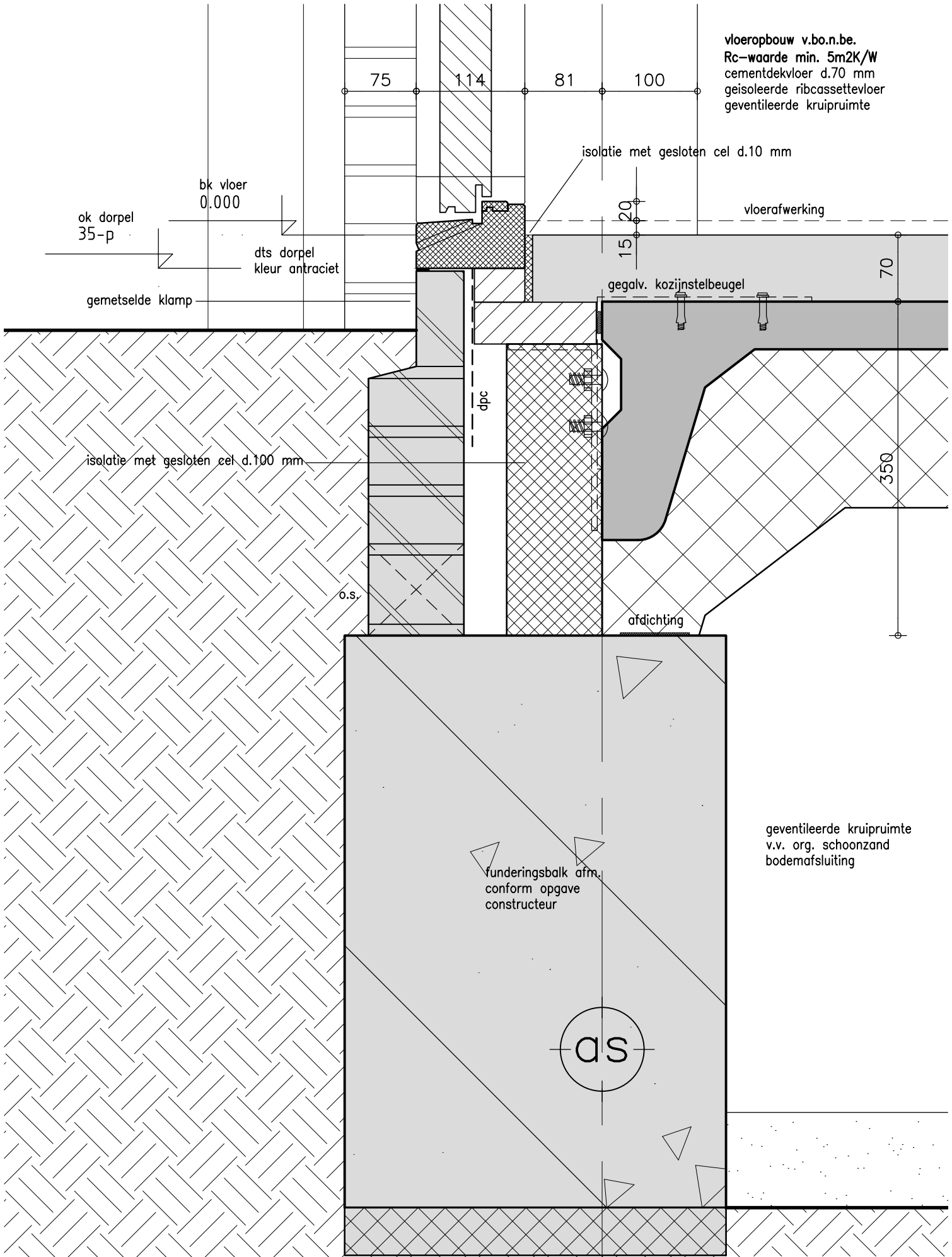
funderingsbalk afm.  
 conform opgave  
 constructeur

100

detail 100

A	26-10-2011 mo
B	
C	

vloeropbouw v.bo.n.be.  
Rc-waarde min. 5m2K/W  
cementdekvloer d.70 mm  
geïsoleerde ribcassettevloer  
geventileerde kruipruimte



detail 101

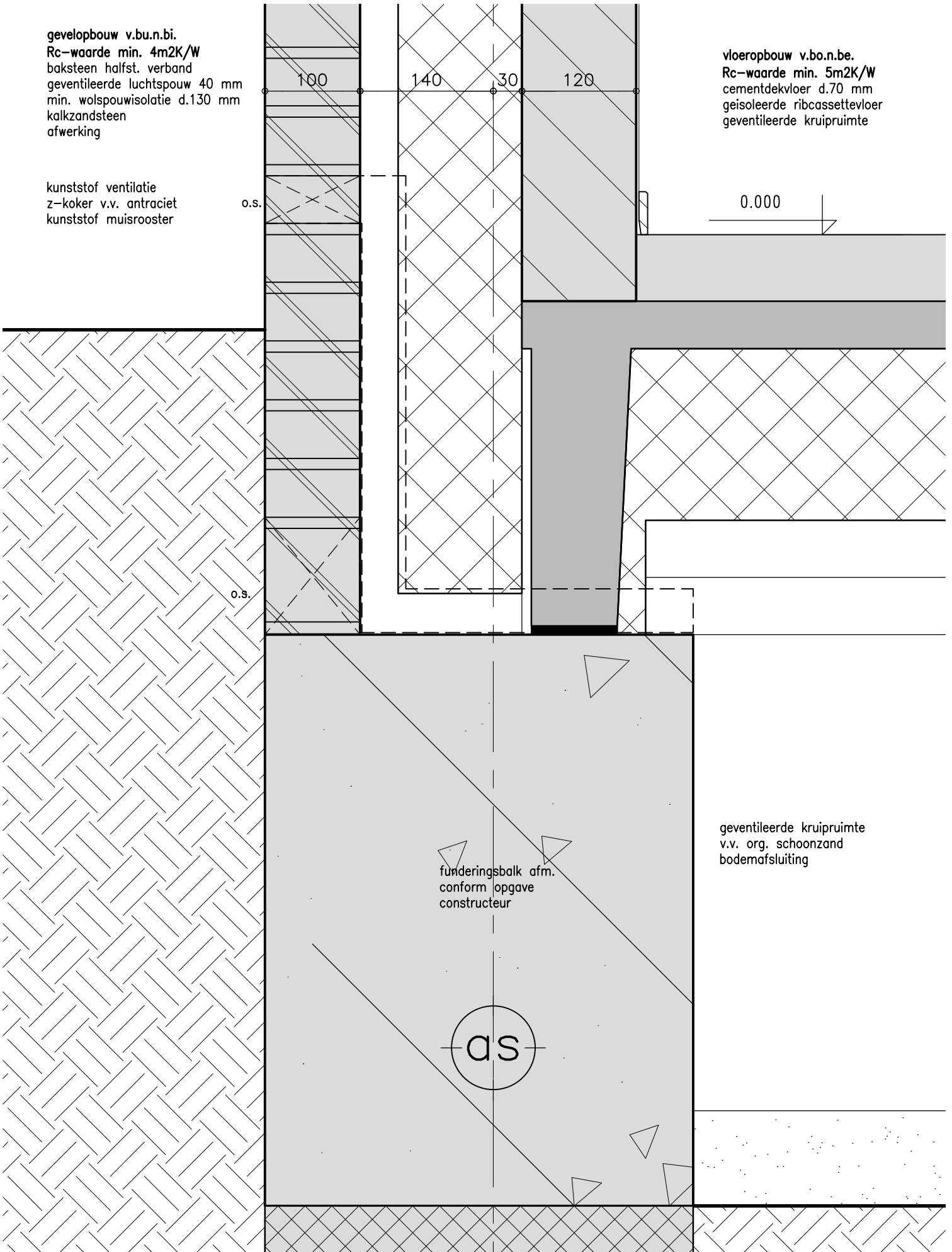
A 26-10-2011 mo  
B  
C



gevelopbouw v.bu.n.bi.  
 Rc-waarde min. 4m<sup>2</sup>K/W  
 baksteen halfst. verband  
 geventileerde luchtspouw 40 mm  
 min. wolspouwisolatie d.130 mm  
 kalkzandsteen  
 afwerking

kunststof ventilatie  
 z-koker v.v. antraciet  
 kunststof misrooster

vloeropbouw v.bo.n.be.  
 Rc-waarde min. 5m<sup>2</sup>K/W  
 cementdekvloer d.70 mm  
 geïsoleerde ribcassettevloer  
 geventileerde kruipruimte



o.s.

0.000

o.s.

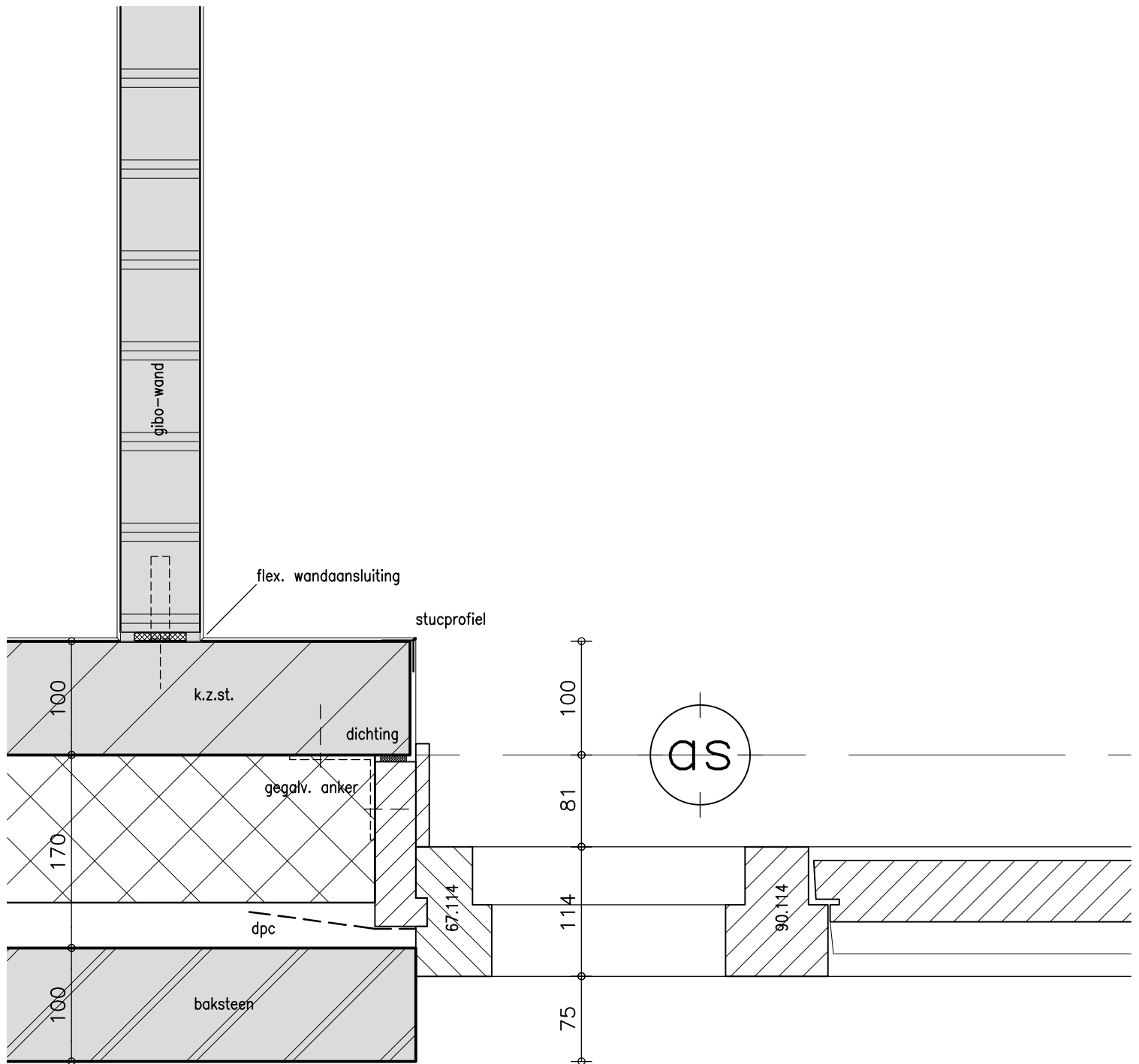
funderingsbalk afm.  
 conform opgave  
 constructeur

geventileerde kruipruimte  
 v.v. org. schoonzand  
 bodemafluiting

as

detail 102

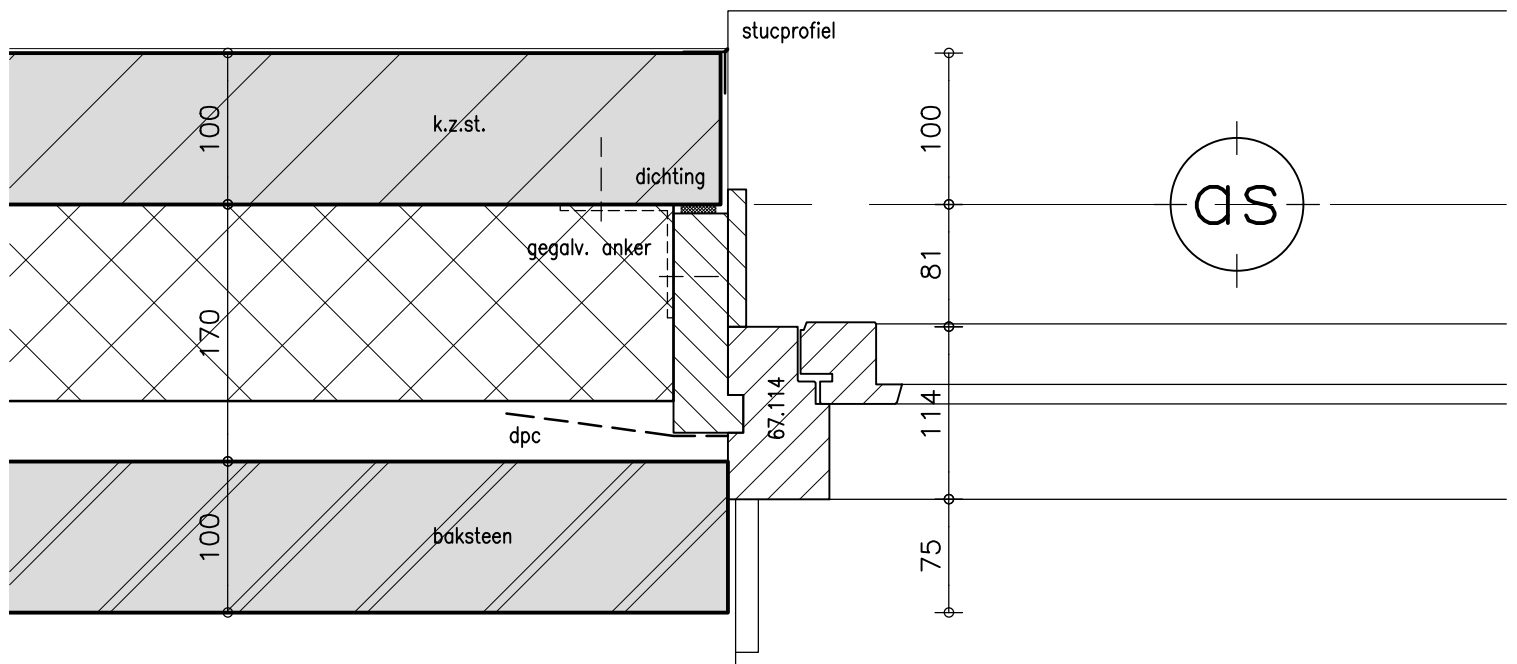
A	26-10-2011 mo
B	
C	



gevelopbouw v.bu.n.bi.  
 Rc-waarde min. 4m2K/W  
 baksteen halfst. verband  
 geventileerde luchtsponw 40 mm  
 min. wolsponwisolatie d.130 mm  
 kalkzandsteen  
 afwerking

detail 200

A	26-10-2011	mo
B		
C		



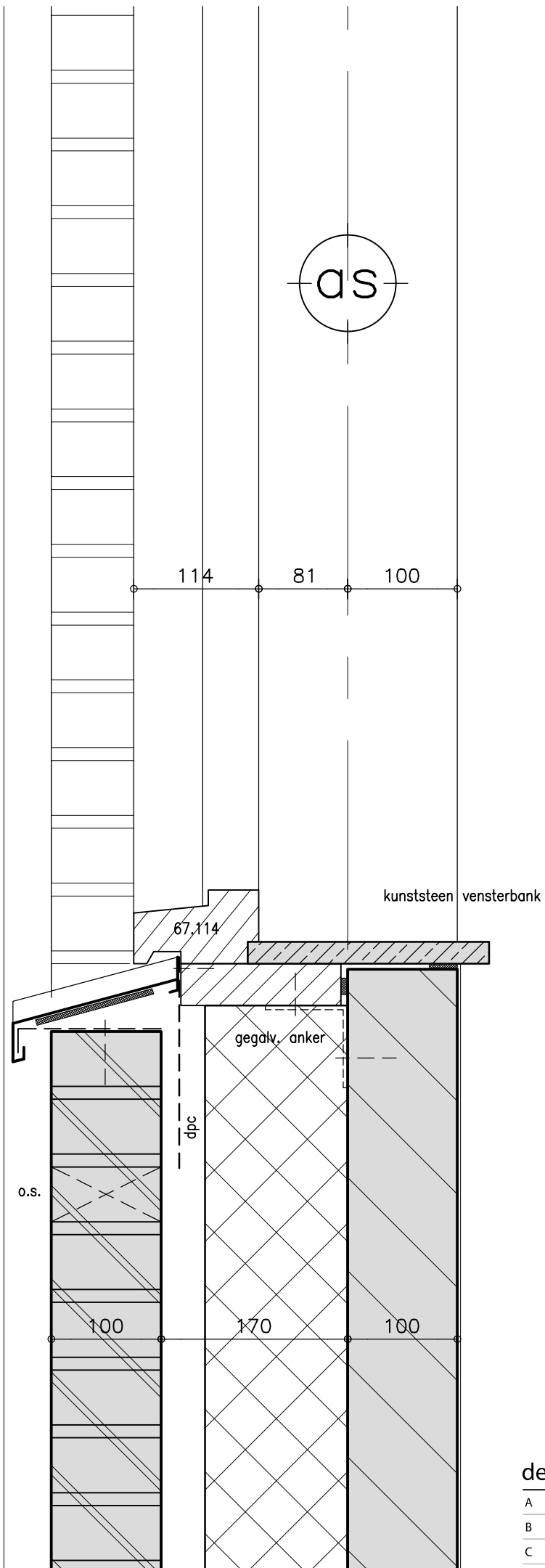
gevelopbouw v.bu.n.bi.  
 Rc-waarde min. 4m<sup>2</sup>K/W  
 baksteen halfst. verband  
 geventileerde luchtspouw 40 mm  
 min. wolspouwisolatie d.130 mm  
 kalkzandsteen  
 afwerking

detail 201

A	26-10-2011	mo
B		
C		

ok kozijn  
3702+

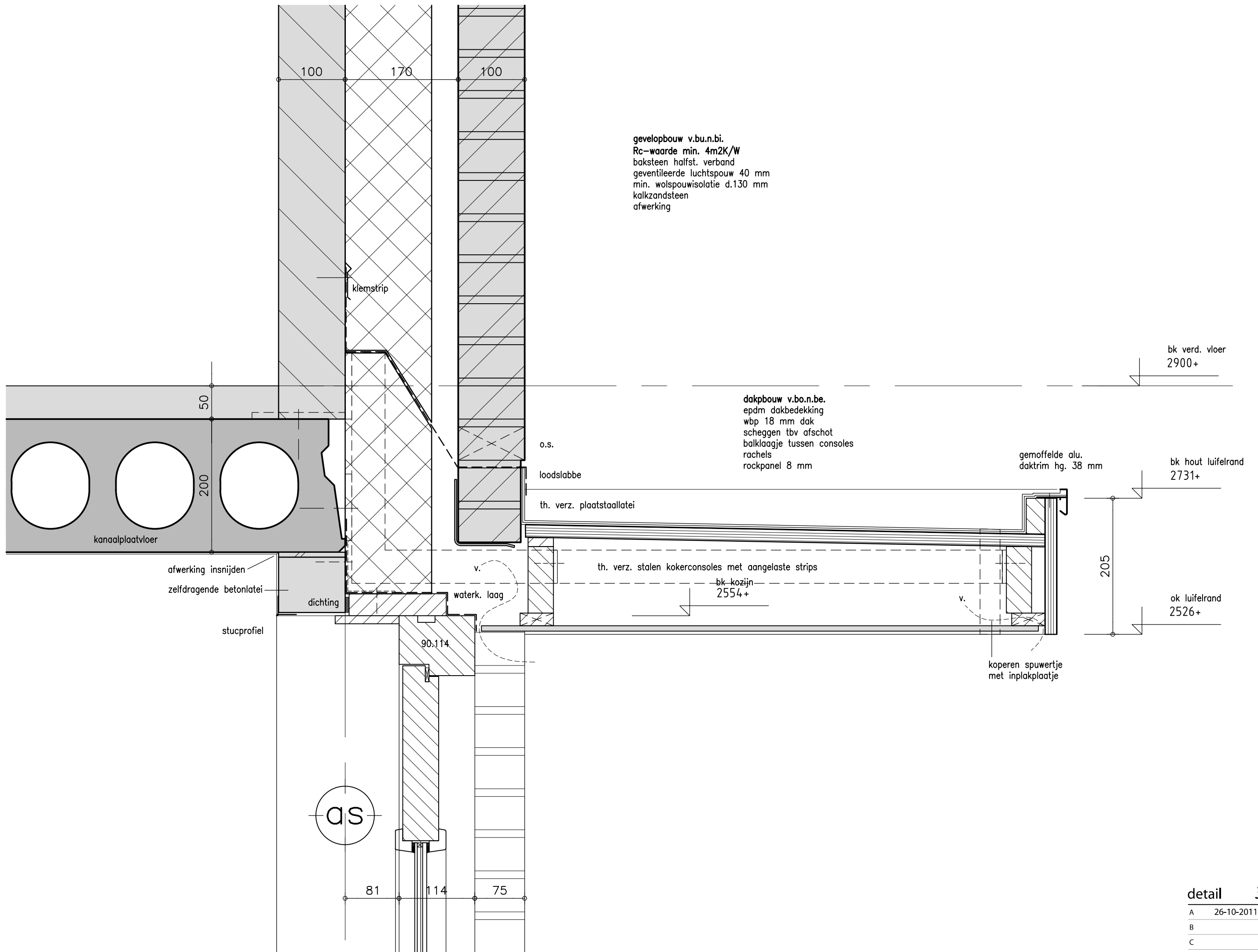
gemoffelde waterslag 15°  
v.v. kopschot en anti-dreun  
aan onderzijde



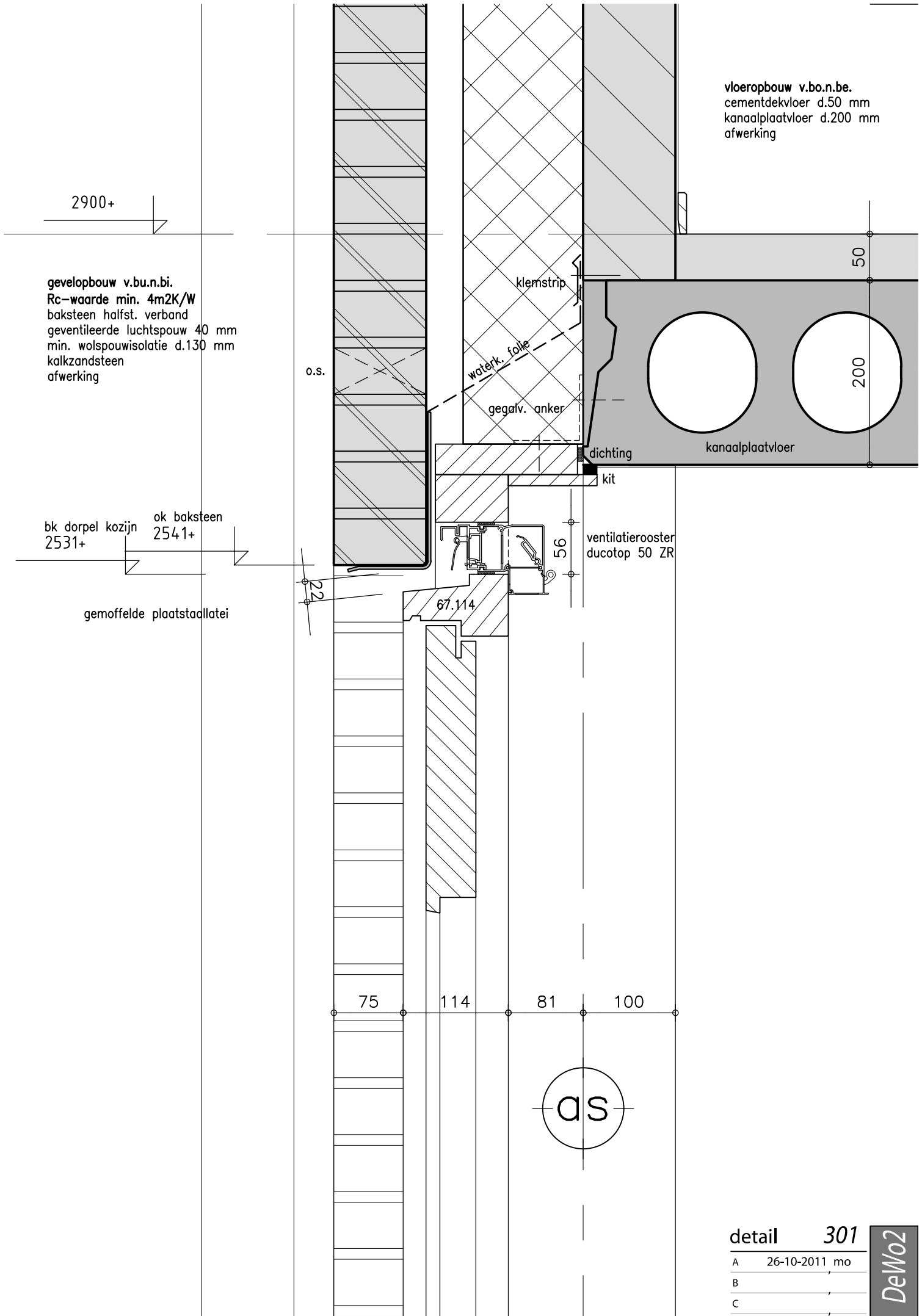
detail 202

A 26-10-2011 mo  
B  
C

DeWoz







vloeropbouw v.bo.n.be.  
 cementdekvloer d.50 mm  
 kanaalplaatvloer d.200 mm  
 afwerking

2900+

gevelopbouw v.bu.n.bi.  
 Rc-waarde min. 4m<sup>2</sup>K/W  
 baksteen halfst. verband  
 geventileerde luchtsponw 40 mm  
 min. wolspouwisolatie d.130 mm  
 kalkzandsteen  
 afwerking

o.s.

klemstrip

waterk. folie

gegalv. anker

dichting

kit

kanaalplaatvloer

bk dorpel kozijn  
 2531+

ok baksteen  
 2541+

ventilatioerooster  
 ducotop 50 ZR

gemoffelde plaatstaallatei

22

67.114

50

75

114

81

100

as

detail 301

A	26-10-2011 mo
B	
C	

DeWo2

vloeropbouw v.bo.n.be.  
 cementdekvloer d.50 mm  
 kanaalplaatvloer d.200 mm  
 afwerking

2900+

gevelopbouw v.bu.n.bi.  
 Rc-waarde min. 4m<sup>2</sup>K/W  
 baksteen halfst. verband  
 geventileerde luchtspouw 40 mm  
 min. wolspouwisolatie d.130 mm  
 kalkzandsteen  
 afwerking

o.s.

klemstrip

waterk. folie

gegalv. anker

dichting

kit

kanaalplaatvloer

bk dorpel kozijn  
 2531+

ok baksteen  
 2541+

gemoffelde plaatstaallatei

67.114

75

114

81

100

as

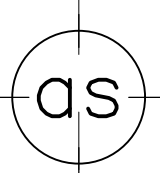
detail 302

A 26-10-2011 mo

B

C

DeWo2



dakopbouw v.bu.n.bi.  
 Rc-waarde min. 5m2K/W  
 keramische dakpan  
 panlatten  
 tengels  
 dampdoorlatende folie  
 sporen hg. 225 mm  
 minerale wolisolatie  
 dampremmende folie  
 onderplaat

bk afw. vloer  
 5800+

vogelschrootprofiel  
 zink mastgoot model M44

140  
 multipaint 15 mm

overstek multipaint 10 mm

bk bov. dorpel kozijn  
 5431+ ok steen  
 5441+

gemoffelde plaatstaallatei

491

75

114

81

100

hwa streng zink

v.

o.s.

115  
 ref.punt

waterk. folie

gegalv. anker

volschuimen

kanaalplaatvloer

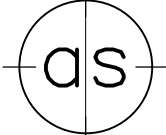
dichting

kit

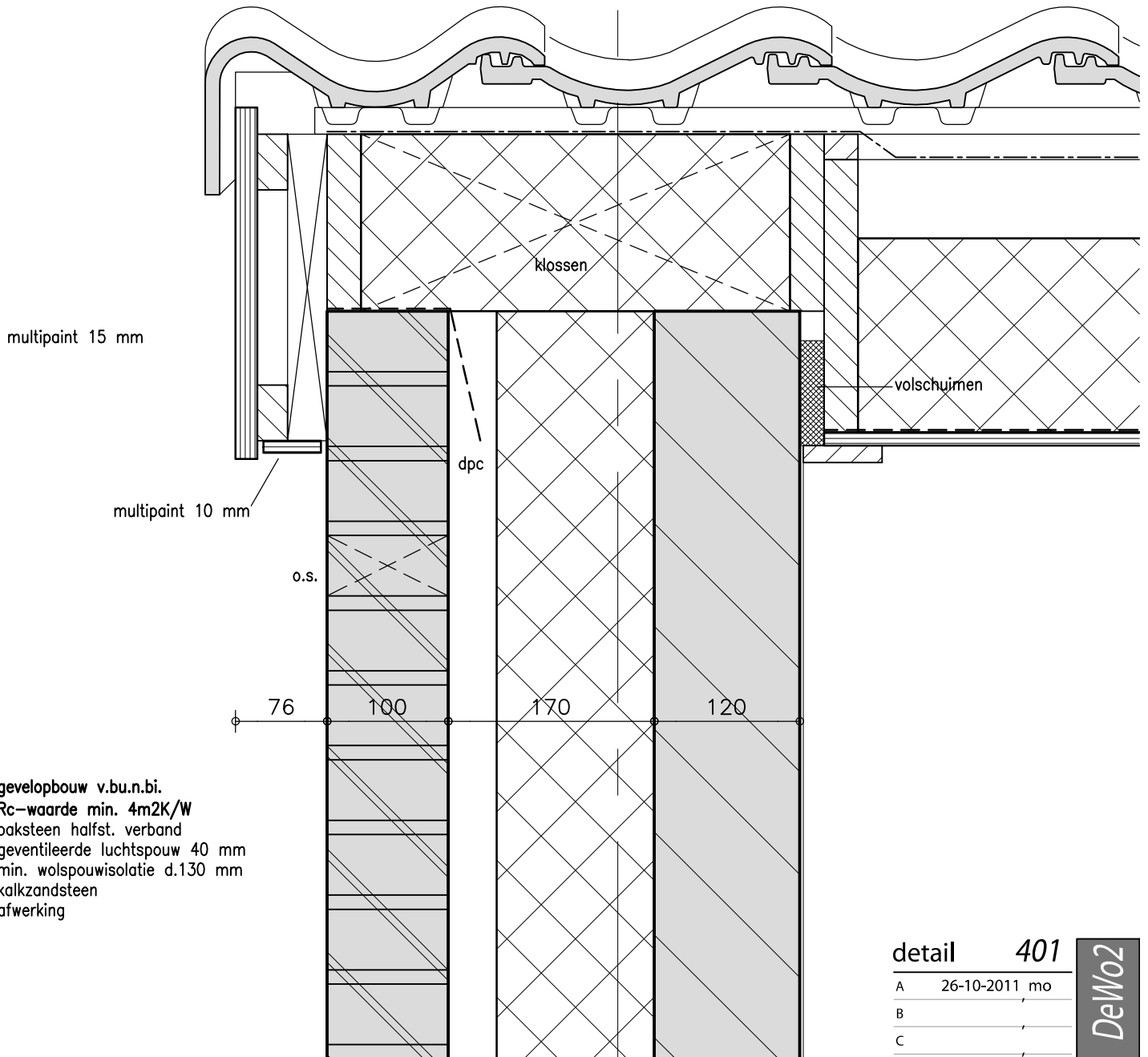
ventilatierooster  
 ducotop 50 ZR

detail 400  
 A 26-10-2011 mo  
 B  
 C





dakopbouw v.bu.n.bi.  
 Rc-waarde min. 5m2K/W  
 keramische dakpan  
 panlatten  
 tengels  
 dampdoorlatende folie  
 sporen hg. 225 mm  
 minerale wolisolatie  
 dampremmende folie  
 onderplaat

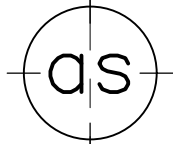


gevelopbouw v.bu.n.bi.  
 Rc-waarde min. 4m2K/W  
 baksteen halfst. verband  
 geventileerde luchtsouw 40 mm  
 min. wolspouwisolatie d.130 mm  
 kalkzandsteen  
 afwerking

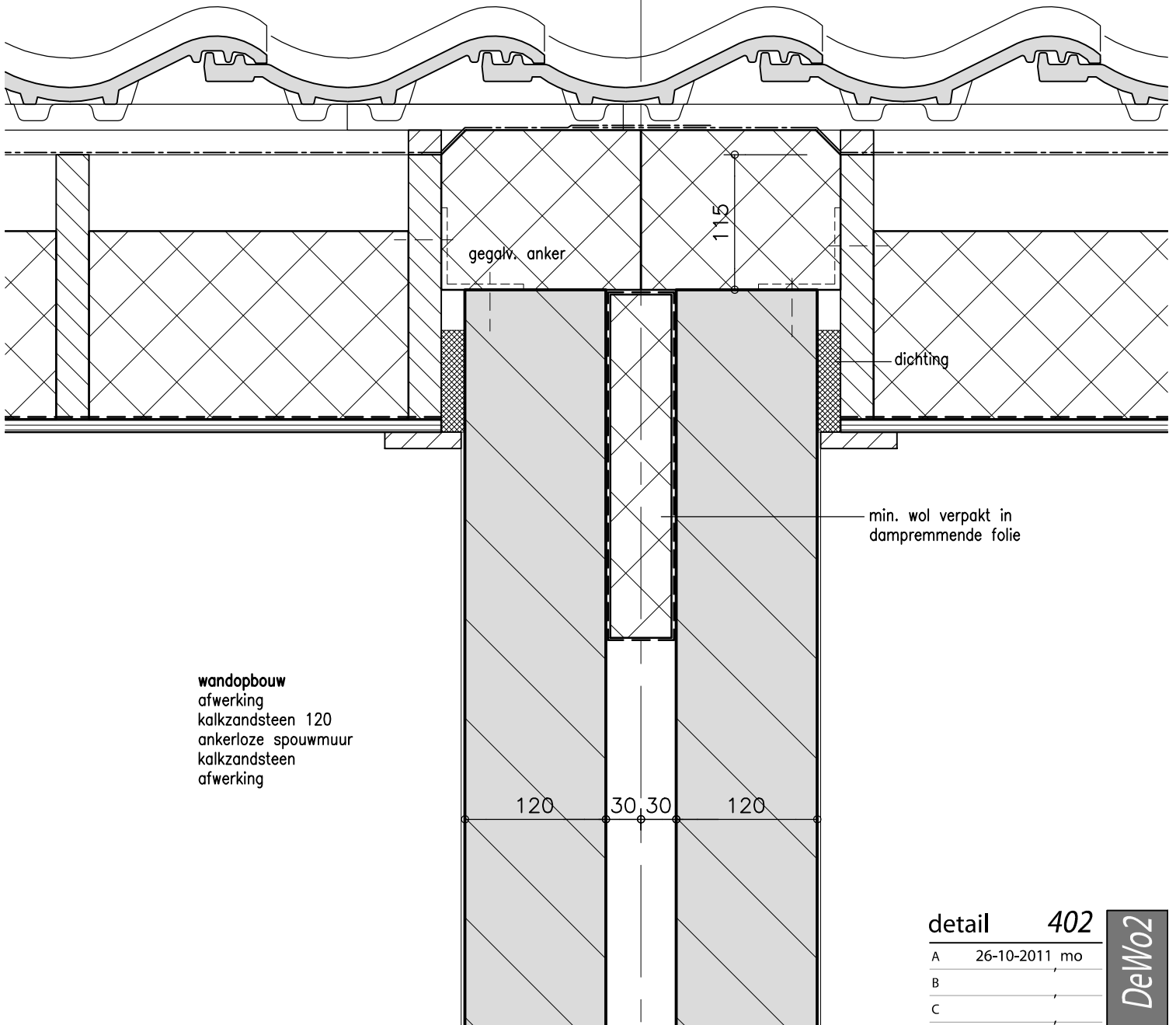
detail 401

A	26-10-2011 mo
B	
C	





dakopbouw v.bu.n.bi.  
Rc-waarde min. 5m<sup>2</sup>K/W  
keramische dakpan  
panlatten  
tengels  
dampdoorlatende folie  
sporen hg. 225 mm  
minerale wolisolatie  
dampremmende folie  
onderplaat



wandopbouw  
afwerking  
kalkzandsteen 120  
ankerloze spouwmuur  
kalkzandsteen  
afwerking

detail 402

A	26-10-2011 mo
B	
C	

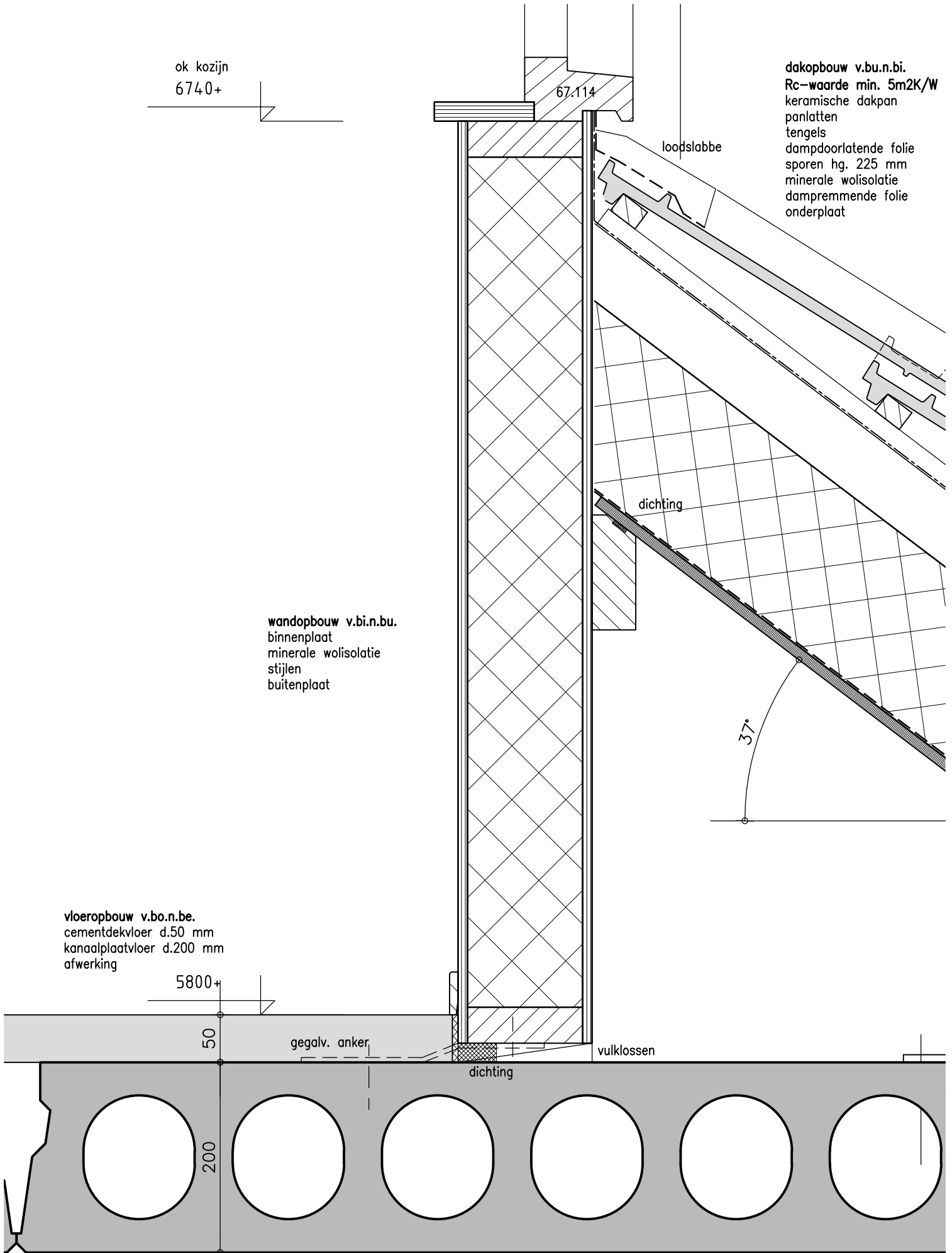


ok kozijn  
6740+

**dakopbouw v.bu.n.bi.**  
Rc-waarde min. 5m<sup>2</sup>K/W  
keramische dakpan  
panlatten  
tengels  
dampdoorlatende folie  
sporen hg. 225 mm  
minerale wolisolatie  
dampremmende folie  
onderplaat

**wandopbouw v.bi.n.bu.**  
binnenplaat  
minerale wolisolatie  
stijlen  
buitenplaat

**vloeropbouw v.bo.n.be.**  
cementdekvloer d.50 mm  
kanaalplaatvloer d.200 mm  
afwerking

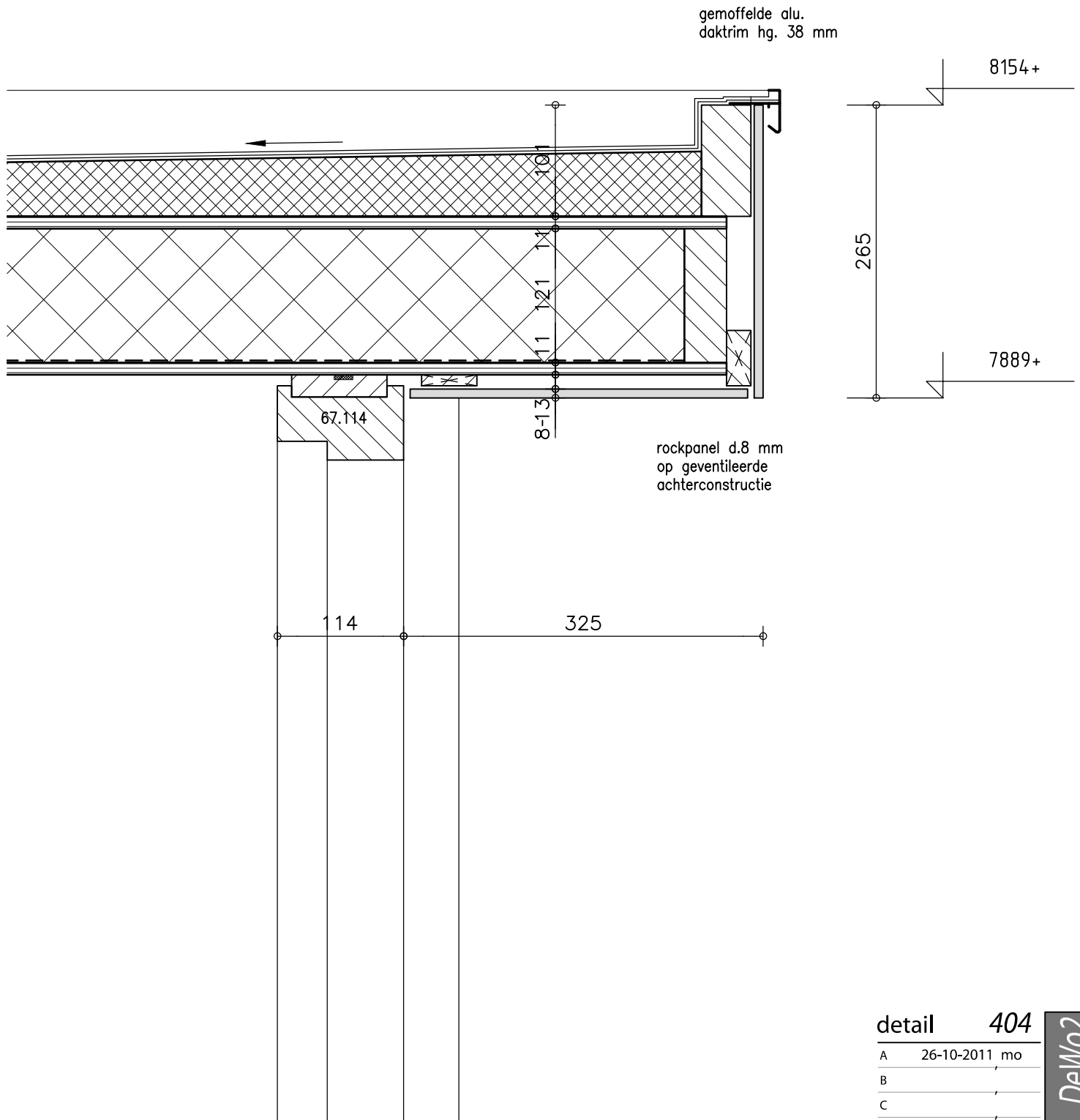


detail 403

A	26-10-2011 mo
B	
C	

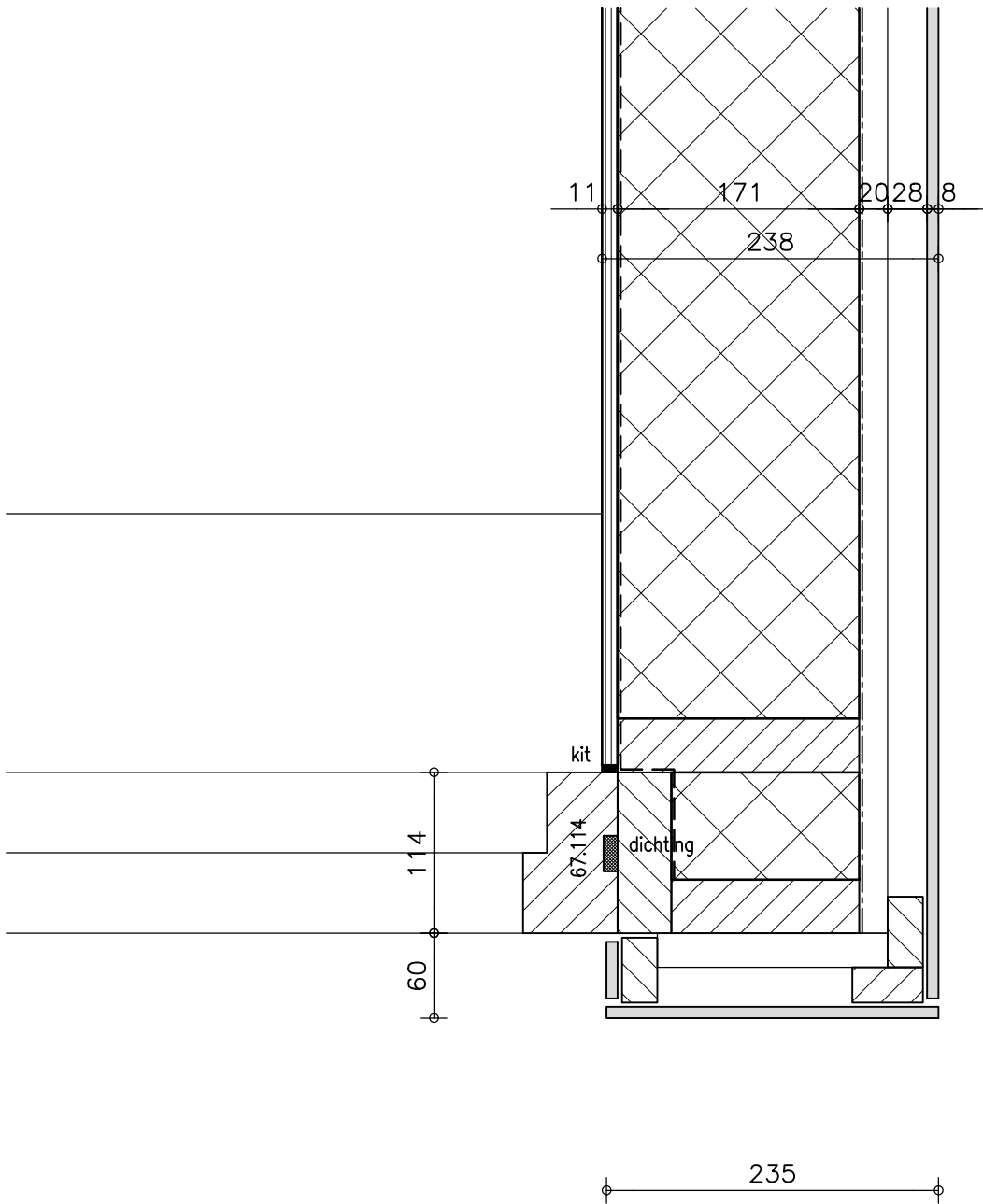
DeWo2

dakopbouw v.bu.n.bi.  
 Rc-waarde min. 4m2K/W  
 epdm dakbedekking  
 eps-afschotisolatie afschot 15 mm/m1  
 bovenplaat  
 minerale wolisolatie  
 balklaag 38.121 (aanne)me  
 dampremmende folie  
 onderplaat



detail 404

A	26-10-2011	mo
B		
C		



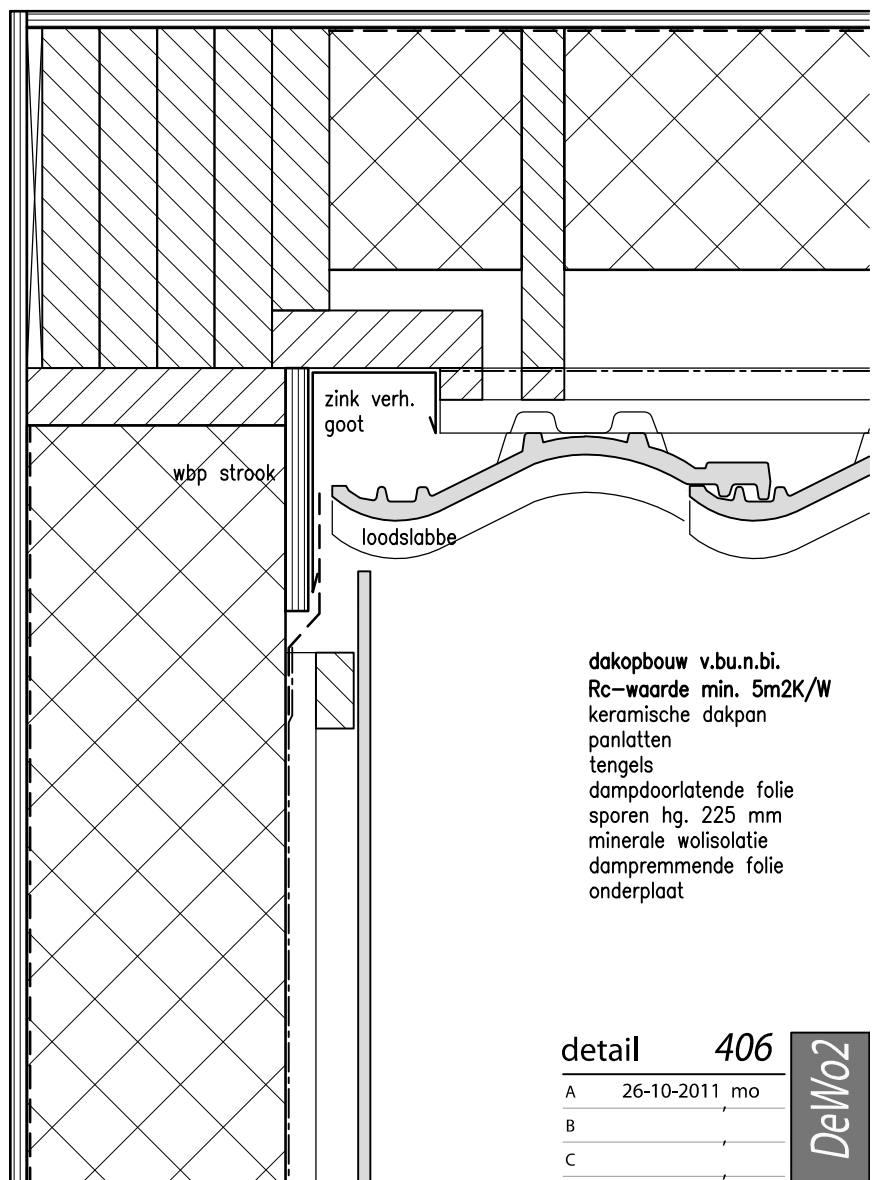
gevelopbouw v.bu.n.bi.  
 Rc-waarde min. 4 m<sup>2</sup>K/W  
 rockpanel d.8 mm  
 rachelwerk  
 ventilatielatten  
 dampdoorlatende folie  
 minerale wolisolatie  
 stijlen 38.171  
 dampremmende folie  
 binnenplaat.

detail 405

A	26-10-2011	mo
B		
C		

DeWo2





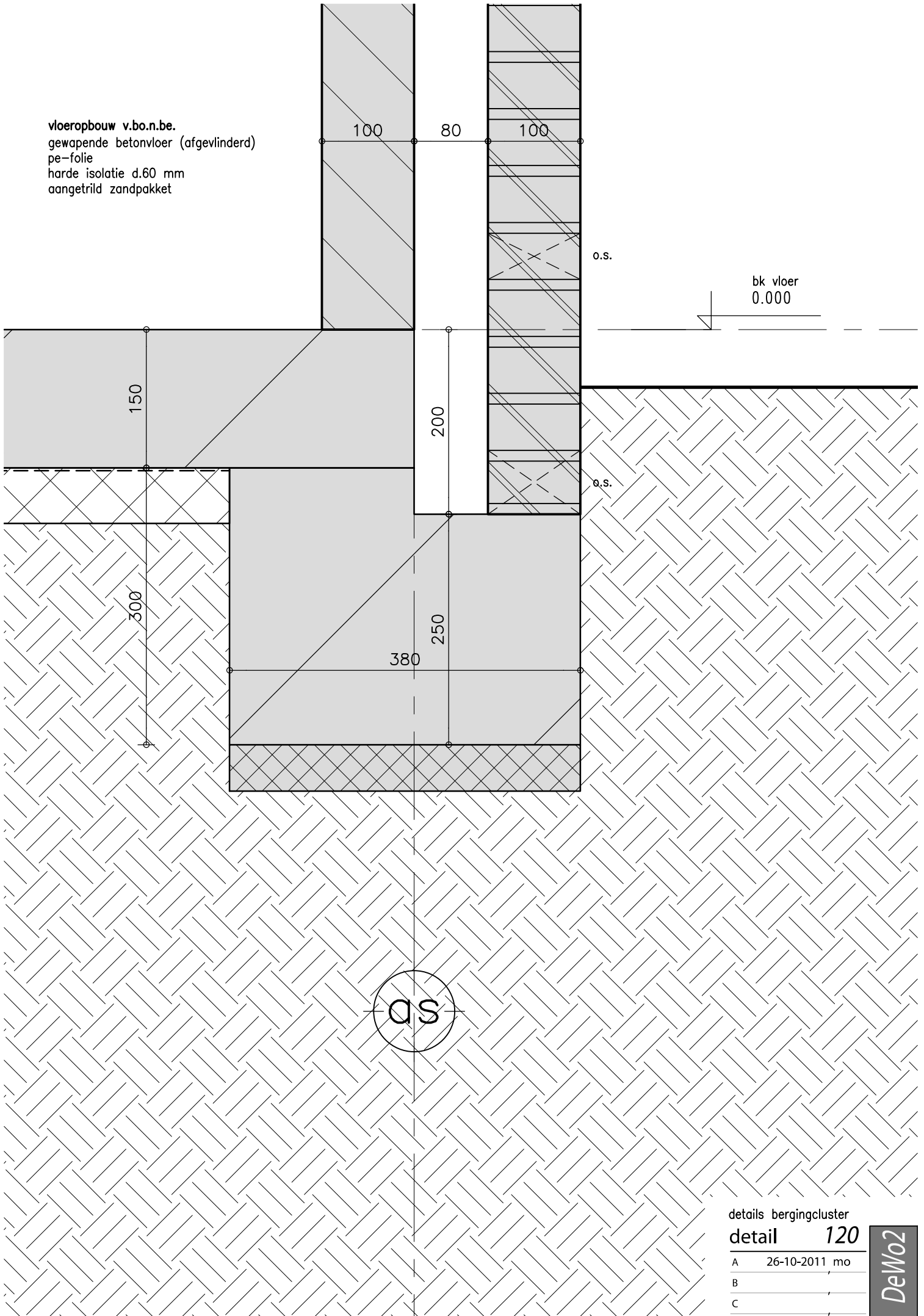
dakopbouw v.bu.n.bi.  
 Rc-waarde min. 5m2K/W  
 keramische dakpan  
 panlatten  
 tengels  
 dampdoorlatende folie  
 sporen hg. 225 mm  
 minerale wolisolatie  
 dampremmende folie  
 onderplaat

detail 406

A	26-10-2011 mo
B	
C	

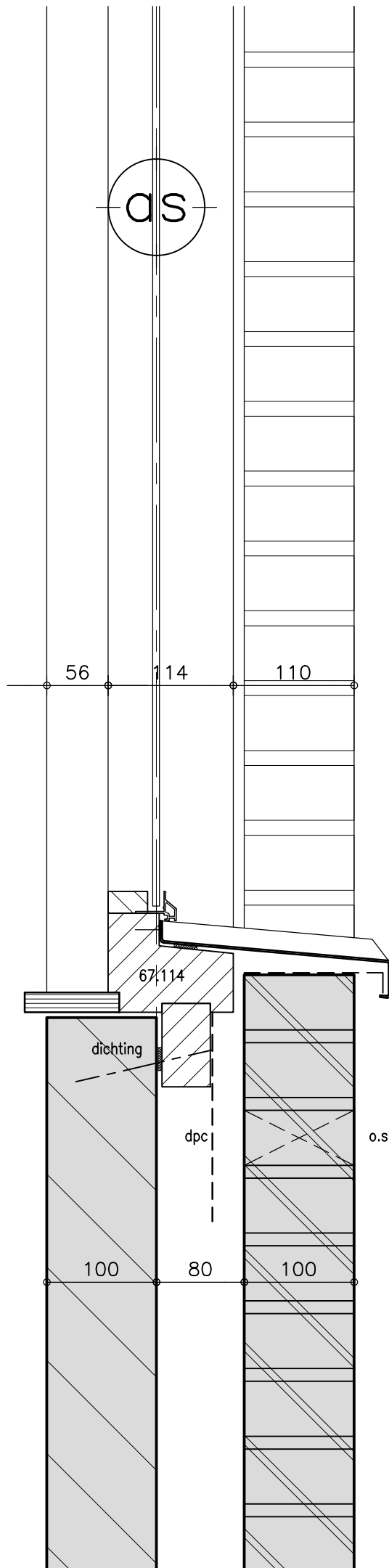


vloeropbouw v.bo.n.be.  
 gewapende betonvloer (afgevlinderd)  
 pe-folie  
 harde isolatie d.60 mm  
 aangetrild zandpakket



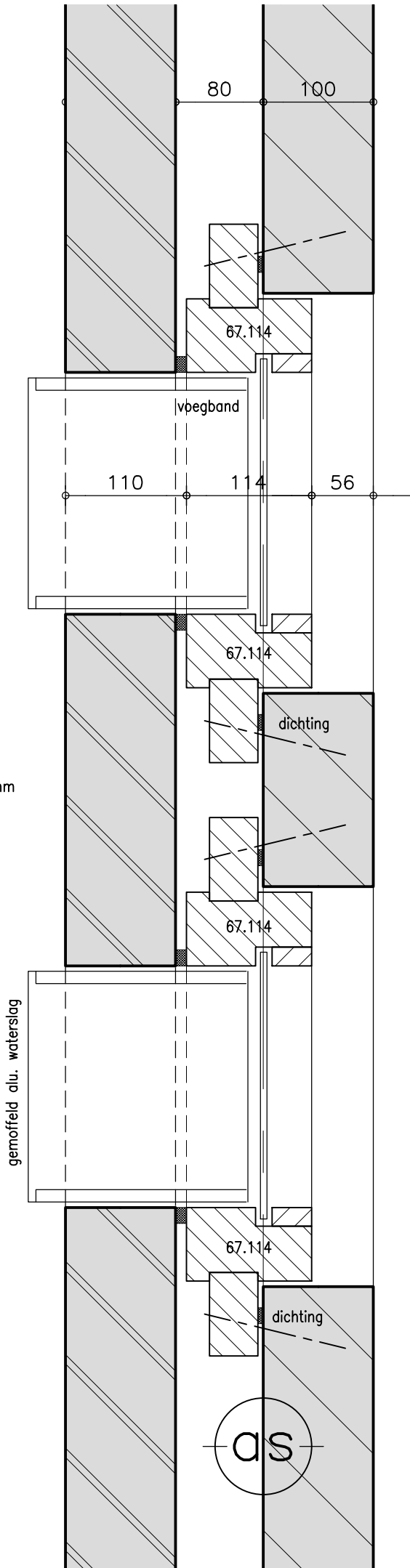
details bergingcluster  
 detail 120  
 A 26-10-2011 mo  
 B  
 C





details bergingcluster  
**detail 220**

A	26-10-2011	mo
B		
C		



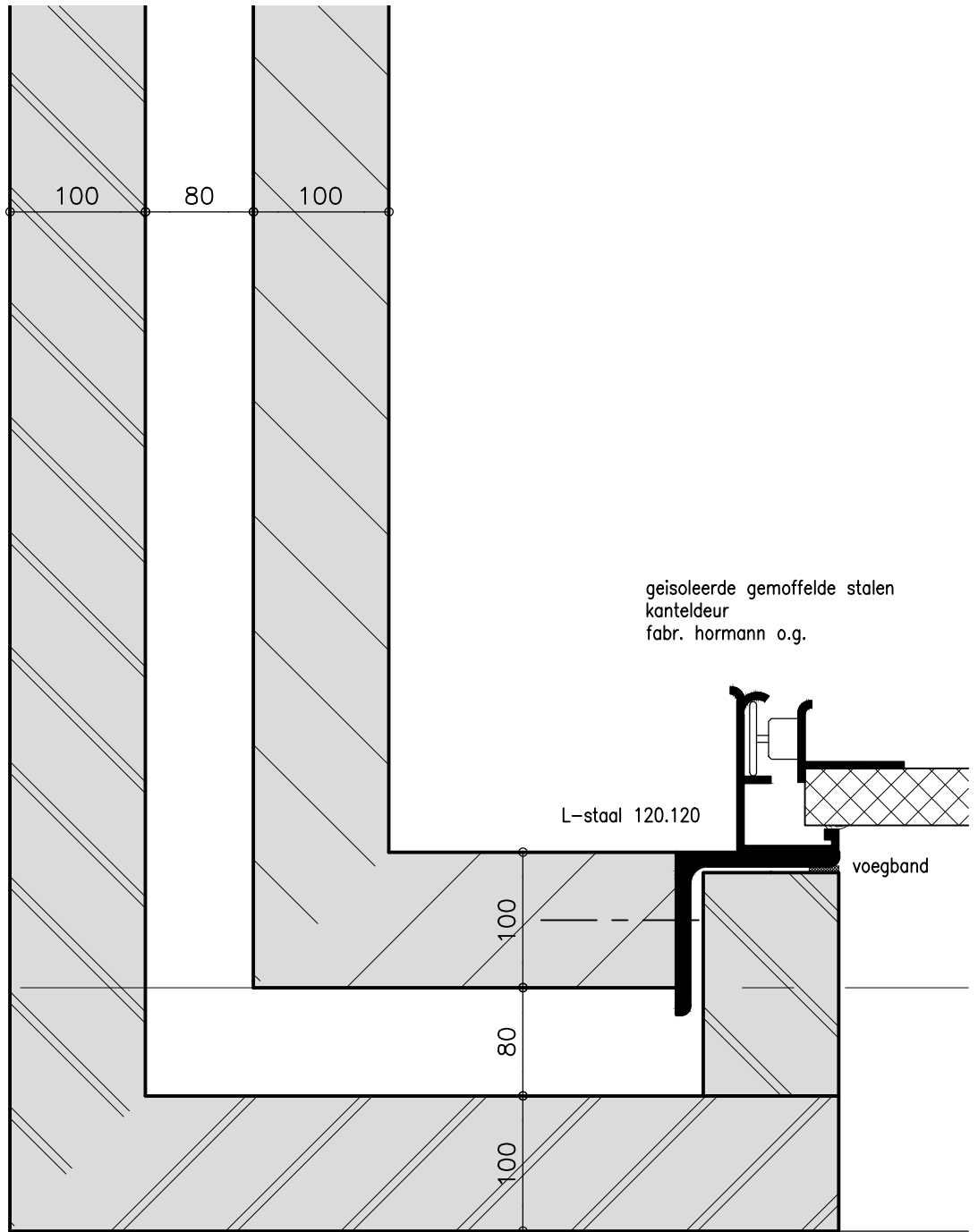
gevelopbouw v.bu.n.bi.  
 baksteen halfst. verband  
 geventileerde spouw 80 mm  
 kalkzandsteen schoonwerk

details bergingcluster

detail 221

A	26-10-2011	mo
B		
C		

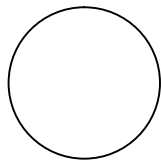
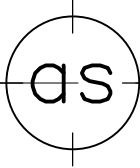
gevelbouw v.bu.n.bi.  
 baksteen halfst. verband  
 geventileerde spouw 80 mm  
 kalkzandsteen schoonwerk



geïsoleerde gemoffelde stalen  
 kanteldeur  
 fabr. hormann o.g.

L-staal 120.120

voegband



hwa streng

details bergingcluster  
 detail 222

A	26-10-2011	mo
B		
C		

DeWo2

**vloeropbouw v.bo.n.be.**  
 underlayment 19 mm  
 balklaag 71.171 h.o.h. min. 600 mm

2620+

**dakopbouw v.bu.n.bi.**  
 keramische dakpan  
 panlatten  
 pur geis.-sporendakelement sp.h. 120 mm  
 onderplaat  
 gordingen

vogelschrootprofiel  
 zink mastgoot model M44

multipaint 15 mm

overstek  
 multipaint 10 mm

constructieve betonlatei

**gevelopbouw v.bu.n.bi.**  
 baksteen halfst. verband  
 geventileerde spouw 80 mm  
 kalkzandsteen schoonwerk

th. verz. en gemoffelde  
 plaatstaallatei

klemstrip

loods-  
 labbe

100

80

100

100

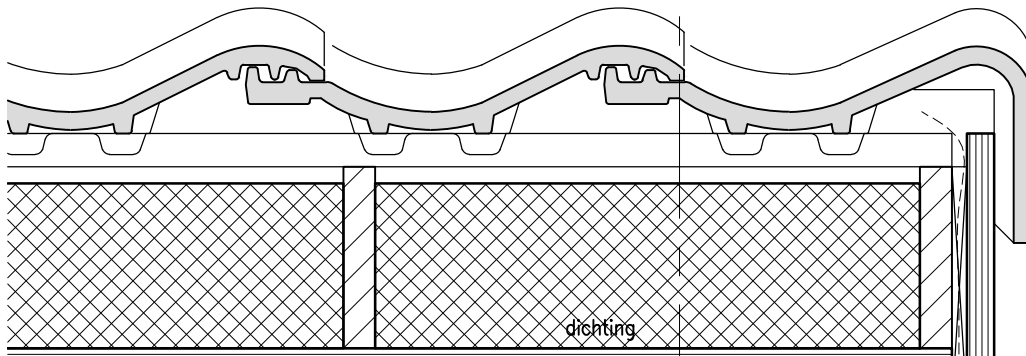
180

as

details bergingcluster  
 detail 320  
 A 26-10-2011, mo  
 B ,  
 C ,

DeWo2

**dakopbouw v.bu.n.bi.**  
 keramische dakpan  
 panlatten  
 pur geis.-sporendakelement sp.h. 120 mm  
 onderplaat  
 gordingen



multipaint 15 mm

dichting

muurplaat

dpc

kopshout gording verduurzamen

gording

-V.

o.s.

100

80

100

**gevelopbouw v.bu.n.bi.**  
 baksteen halfst. verband  
 geventileerde spouw 80 mm  
 kalkzandsteen schoonwerk

klemstrip

loodslabbe

dichting

67.114

gemoffelde plaatstaallatei

56

114

110

details bergingcluster  
**detail 420**

A	26-10-2011 mo
B	
C	